

Διεθνής Αερολιμένας Αθηνών Α.Ε.

Μηνιαία Έκθεση Θορύβου

Στοιχεία Περιόδου: Δεκέμβριος 2021

Περιεχόμενα

Εφαρμογή Διαδικασιών Μείωσης Θορύβου

Αποτελέσματα από το Σύστημα Παρακολούθησης Θορύβου

Στοιχεία παραπόνων



Σπάτα, Ιανουάριος 2022

Διεθνής Αερολιμένας Αθηνών Α.Ε.

Εφαρμογή Διαδικασιών Μείωσης Θορύβου

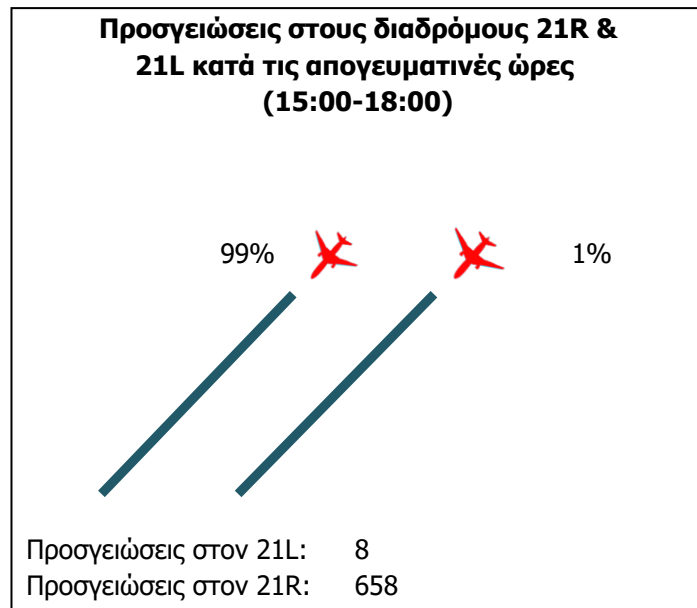
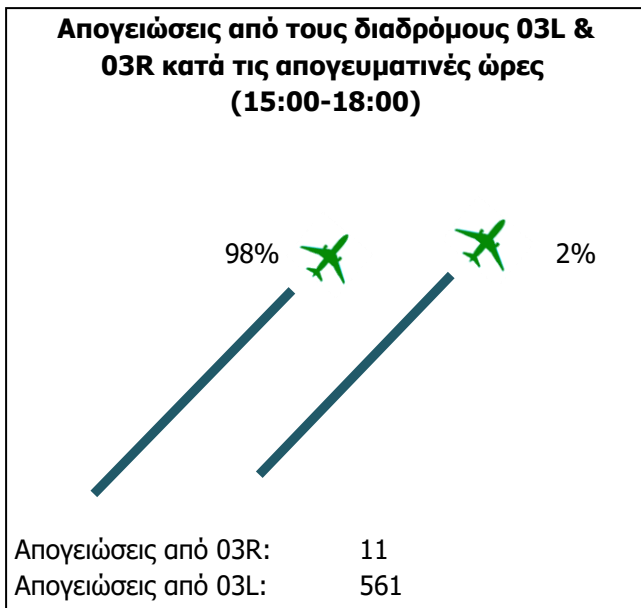
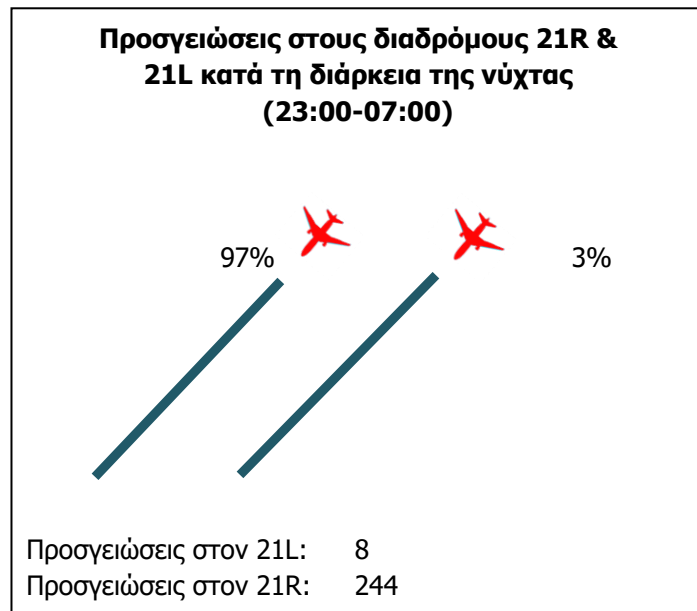
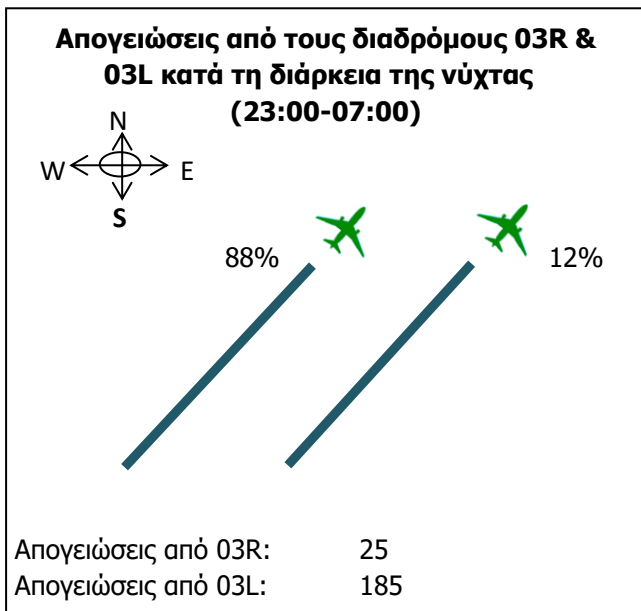
Στοιχεία Περιόδου: Δεκέμβριος 2021

Σημείωση

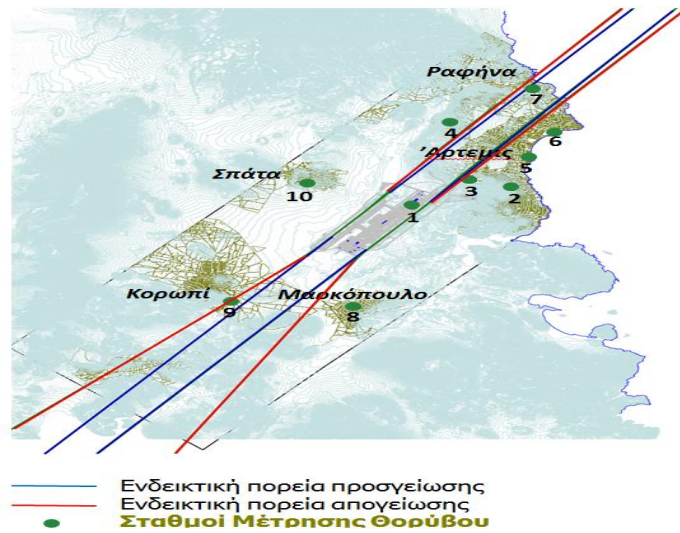
Στη συνέχεια παρουσιάζονται τα στοιχεία για την εφαρμογή των Διαδικασιών Μείωσης Θορύβου σύμφωνα με τα προβλεπόμενα στα:

· AIP GREECE, Part 3, AD2-LGAV-2.21 Noise Abatement Procedures

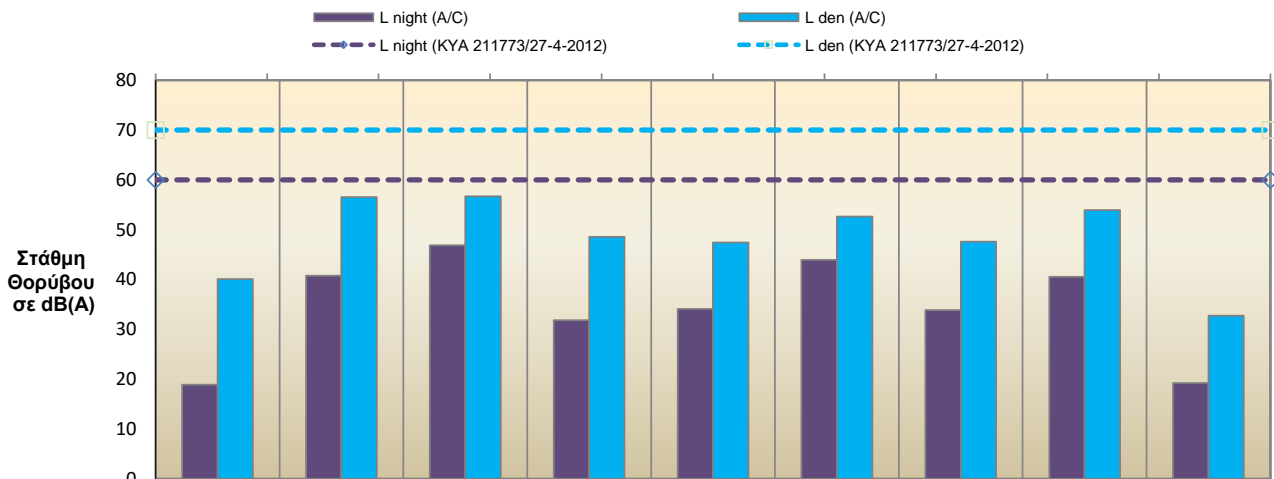
· NOTAM για την εβδομαδιαία συντήρηση των διαδρόμων από 23:30 - 05:00.



Χάρτης Θέσεων Σταθμών Μέτρησης Θορύβου



Μηνιαία Στάθμη Θορύβου



	NMT 2	NMT 3	NMT 4	NMT 5	NMT 6	NMT 7	NMT 8	NMT 9	NMT 10
L _{night} (A/C)	18.9	40.7	46.9	31.8	34.1	43.9	33.9	40.5	19.2
L _{den} (A/C)	40.1	56.5	56.7	48.6	47.4	52.6	47.6	53.9	32.7

Σημείωση

L_{night} :

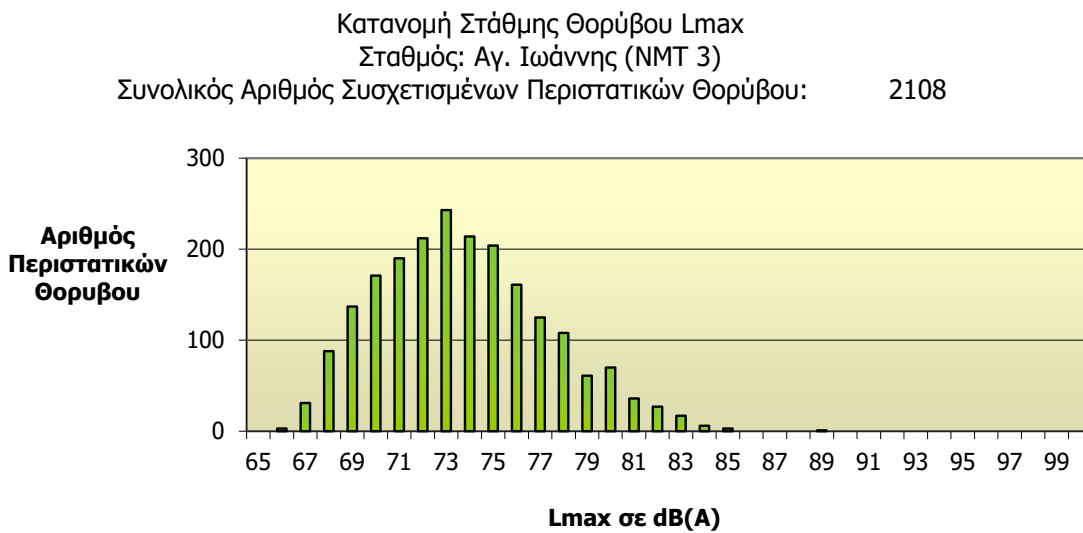
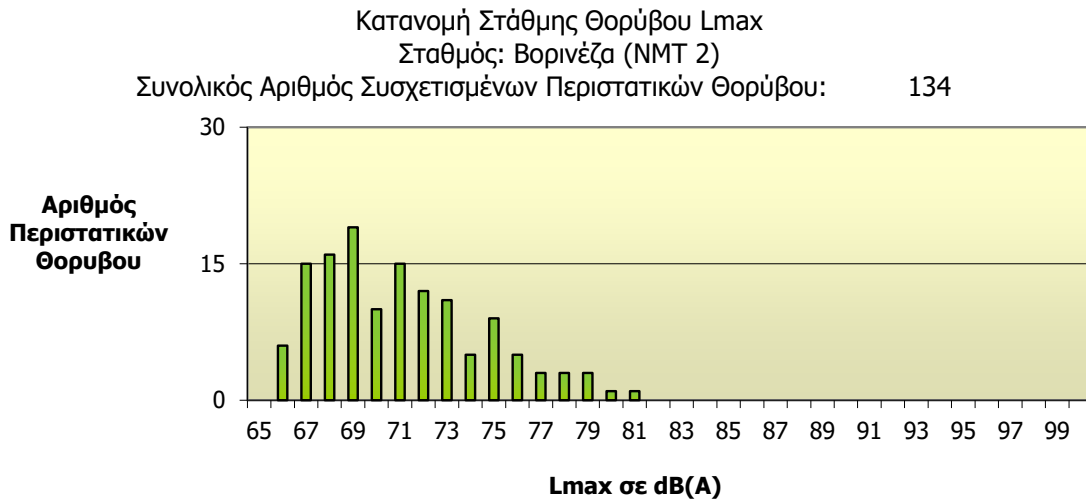
ισοδύναμη στάθμη θορύβου για το διάστημα από 23:00 έως 07:00

L_{den} :

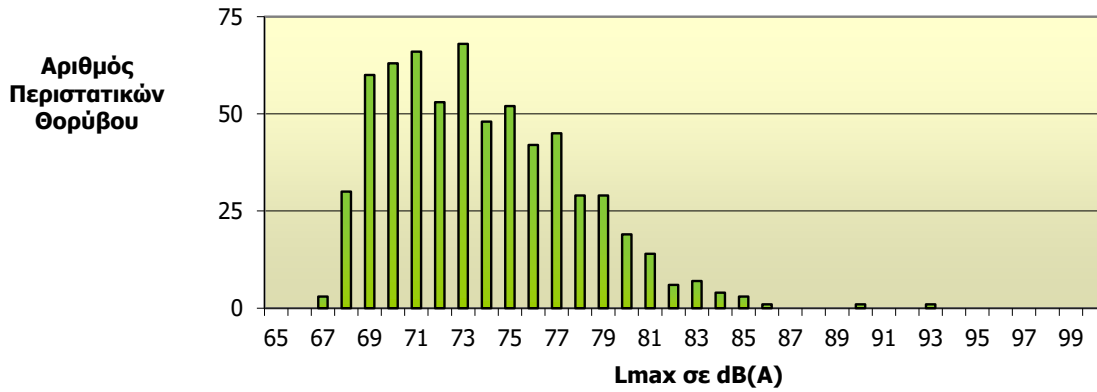
ορίζεται σύμφωνα με την Οδηγία 2002/49/EC ως

$$L_{den} = 10 \cdot \log \left\{ \left(\frac{1}{24} \right) \cdot \left[12 \cdot 10^{L_{day}/10} + 4 \cdot 10^{(L_{evening}+5)/10} + 8 \cdot 10^{(L_{night}+10)/10} \right] \right\}$$

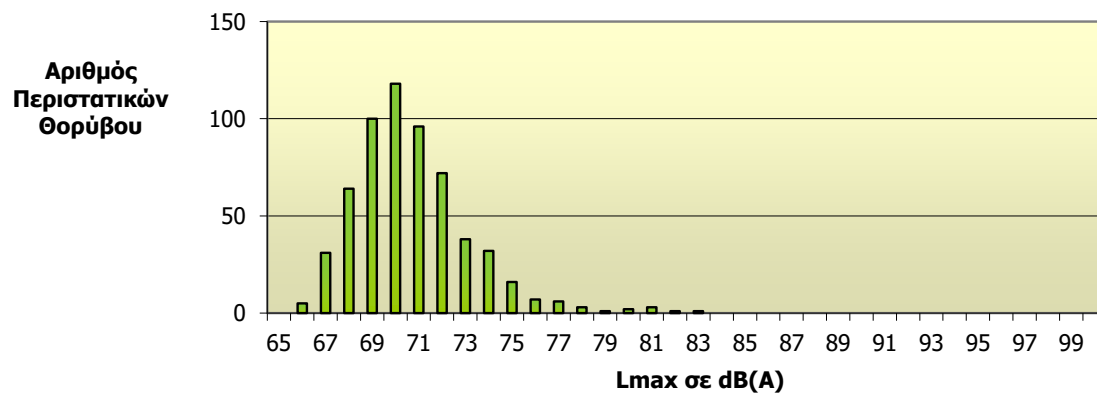
όπου day: 07:00-19:00, evening: 19:00-23:00, night: 23:00-07:00



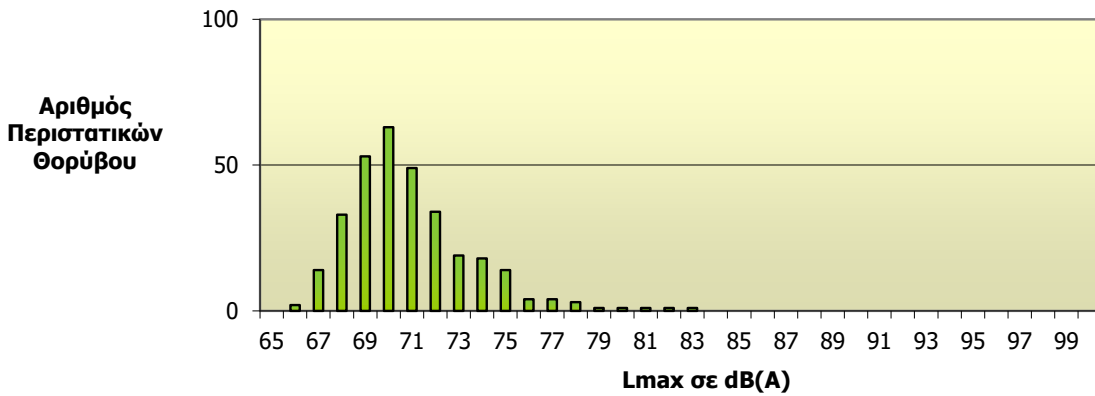
Κατανομή Στάθμης Θορύβου L_{max}
Σταθμός: Αγία Κυριακή (NMT 4)
Συνολικός Αριθμός Συσχετισμένων Περιστατικών Θορύβου: 644



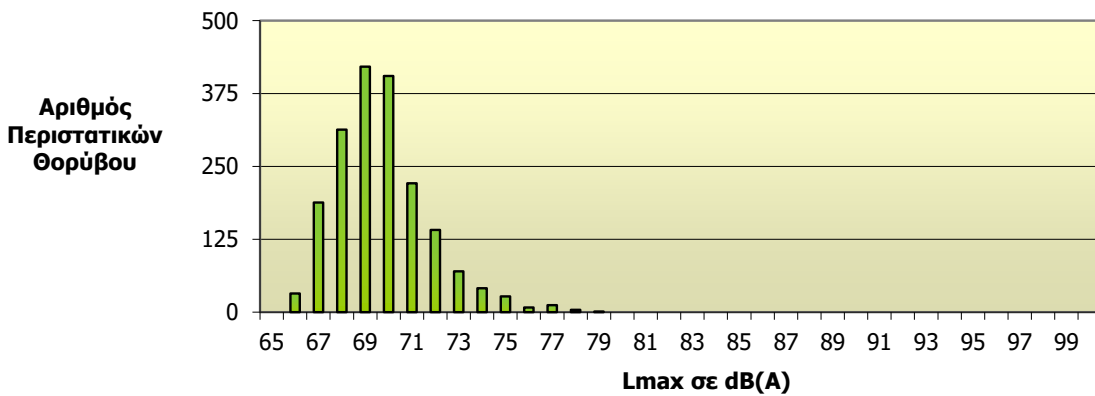
Κατανομή Στάθμης Θορύβου L_{max}
Σταθμός: Αρτέμιδα (NMT 5)
Συνολικός Αριθμός Συσχετισμένων Περιστατικών Θορύβου: 596



Κατανομή Στάθμης Θορύβου L_{max}
Σταθμός: Άγιος Νικόλαος (NMT 6)
Συνολικός Αριθμός Συσχετισμένων Περιστατικών Θορύβου: 315



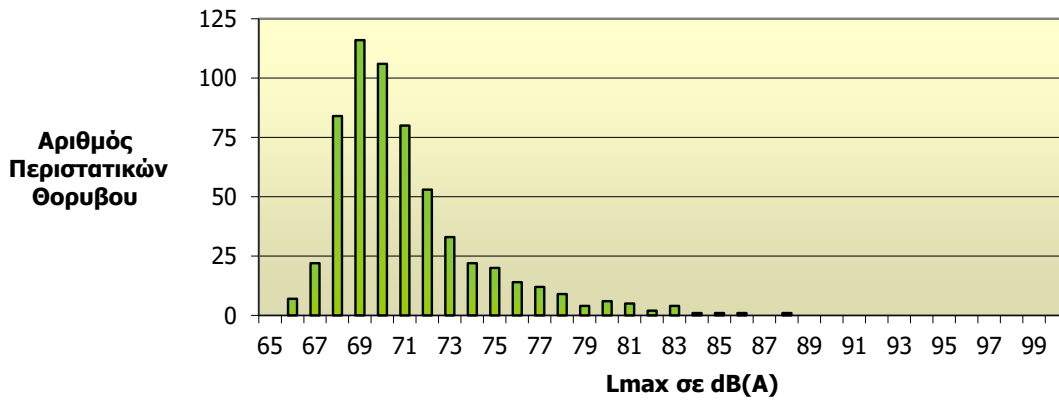
Κατανομή Στάθμης Θορύβου L_{max}
Σταθμός: Ραφήνα (NMT 7)
Συνολικός Αριθμός Συσχετισμένων Περιστατικών Θορύβου: 1884



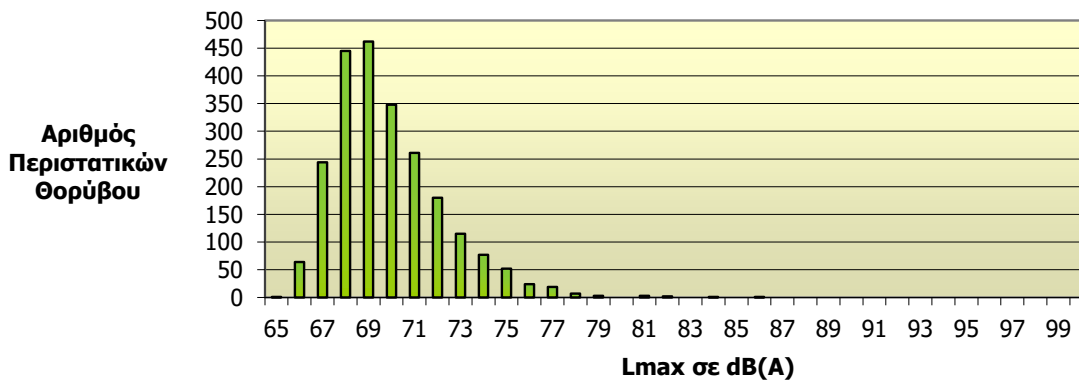
Διεθνής Αερολιμένας Αθηνών Α.Ε.

Σύστημα Παρακολούθησης Θορύβου
Στοιχεία Περιόδου: Δεκέμβριος 2021

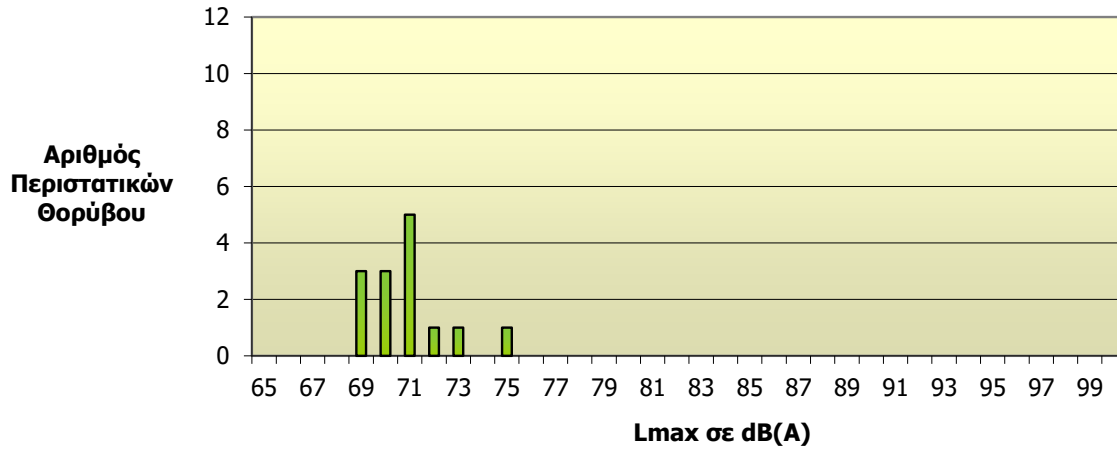
Κατανομή Στάθμης Θορύβου L_{max}
Σταθμός: Μαρκόπουλο (NMT 8)
Συνολικός Αριθμός Συσχετισμένων Περιστατικών Θορύβου: 603



Κατανομή Στάθμης Θορύβου L_{max}
Σταθμός: Κορωπί (NMT 9)
Συνολικός Αριθμός Συσχετισμένων Περιστατικών Θορύβου: 2309



Κατανομή Στάθμης Θορύβου Lmax
Σταθμός: Σπάτα (NMT 10)
Συνολικός Αριθμός Συσχετισμένων Περιστατικών Θορύβου: 14



Σημείωση

Στη συνέχεια παρουσιάζονται στοιχεία για τια παράπονα που λαμβάνονται μέσω της τηλεφωνικής γραμμής "Σας ακούμε", απευθείας στα τηλέφωνα της Υπηρεσίας Περιβάλλοντος του ΔΑΑ και μέσω διαδικτύου.



Ανάλυση Παραπόνων

α) Ανάλυση ανά περιοχή	Αρ. Παραπόνων
Άρτεμις	0
Σπάτα	0
Κορωπί	0
Βάρη / Κόρμπι	0
Αγ. Κυριακή	0
Ραφήνα	0
Μαρκόπουλο	0
Κερατέα/Καλύβια	0
Νεάπολη	0
Άλλες περιοχές	1
Συνολικός αρ. παραπόνων	1

β) Ανάλυση ανά διάστημα ημέρας και ανά αιτία	Αρ. Παραπόνων
Θόρυβος κατά τη διάρκεια της ημέρας (07:00-23:00)	0
Θόρυβος κατά τη διάρκεια της νύχτας (23:00-07:00)	0
Εφαρμογή των Διαδικασιών Μείωσης Θορύβου	0
Πορείες αεροσκαφών	1
Άλλη αιτία	0

Σημείωση

Στη συνέχεια παρουσιάζονται στοιχεία για τια παράπονα που λαμβάνονται μέσω της τηλεφωνικής γραμμής "Σας ακούμε", απευθείας στα τηλέφωνα της Υπηρεσίας Περιβάλλοντος του ΔΑΑ και μέσω διαδικτύου.

