

Διεθνής Αερολιμένας Αθηνών Α.Ε.

---

*Μηνιαία Έκθεση Θορύβου*

*Στοιχεία Περιόδου: Μάιος 2021*

## **Περιεχόμενα**

Εφαρμογή Διαδικασιών Μείωσης Θορύβου

Αποτελέσματα από το Σύστημα Παρακολούθησης Θορύβου

Στοιχεία παραπόνων



Σπάτα, Ιούνιος 2021

# Διεθνής Αερολιμένας Αθηνών Α.Ε.

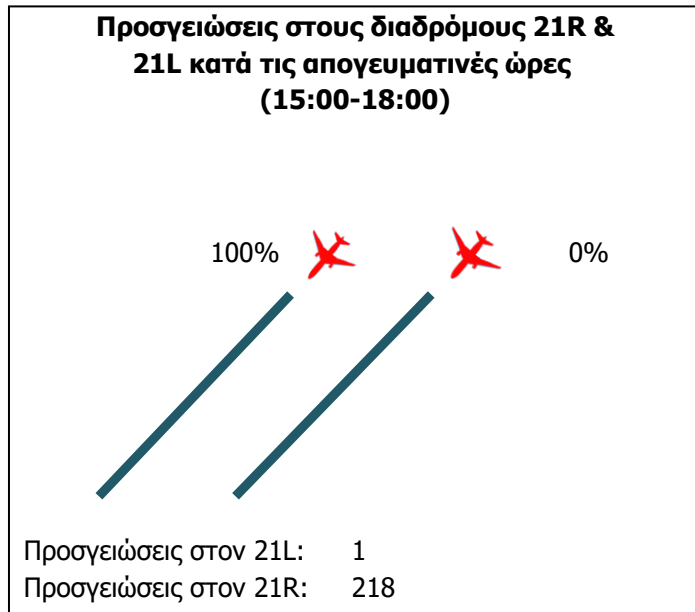
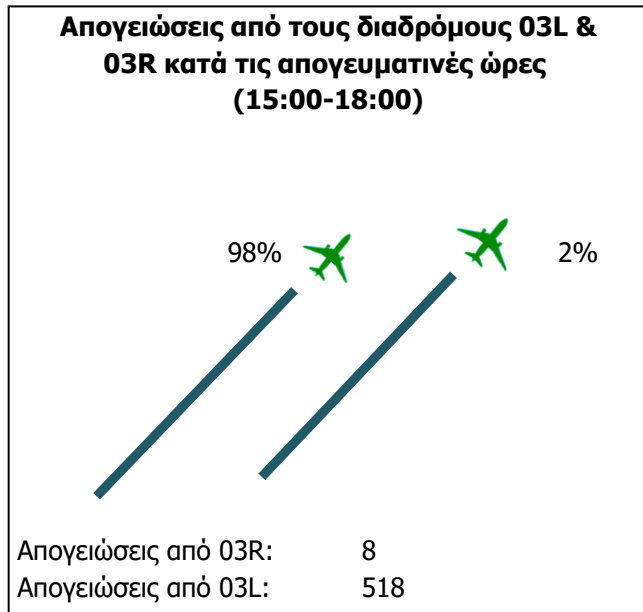
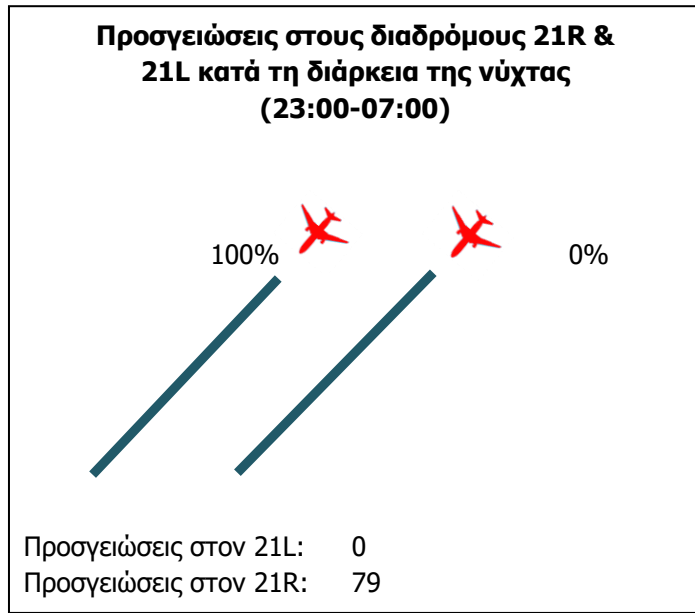
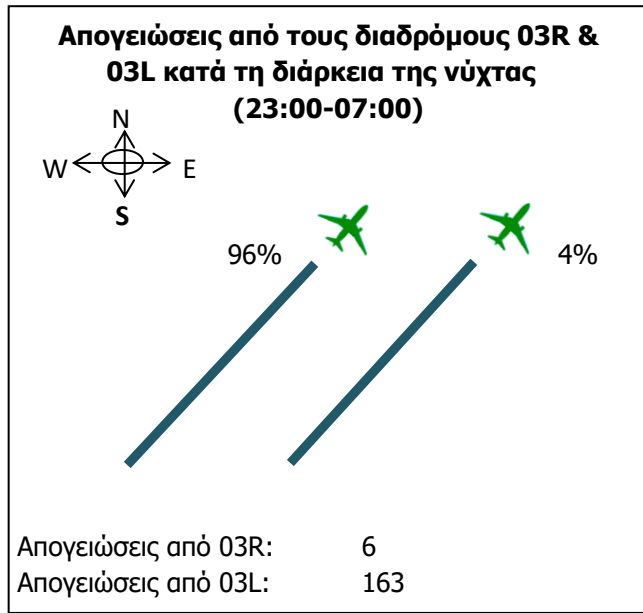
## Εφαρμογή Διαδικασιών Μείωσης Θορύβου

Στοιχεία Περιόδου: Μάιος 2021

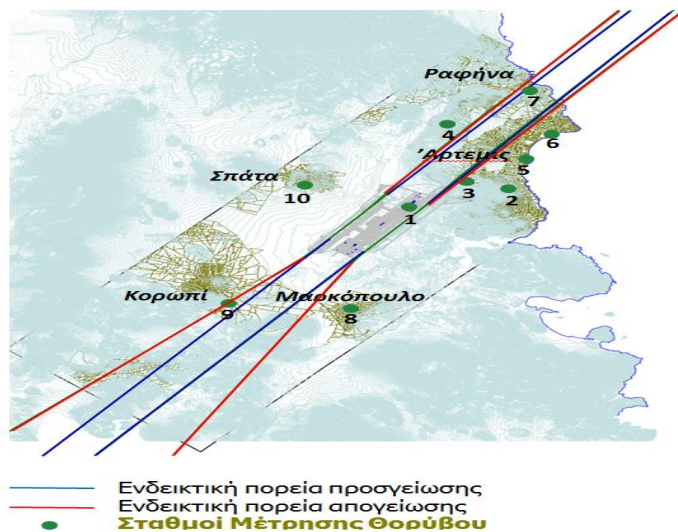
### Σημείωση

Στη συνέχεια παρουσιάζονται τα στοιχεία για την εφαρμογή των Διαδικασιών Μείωσης Θορύβου σύμφωνα με τα προβλεπόμενα στα:

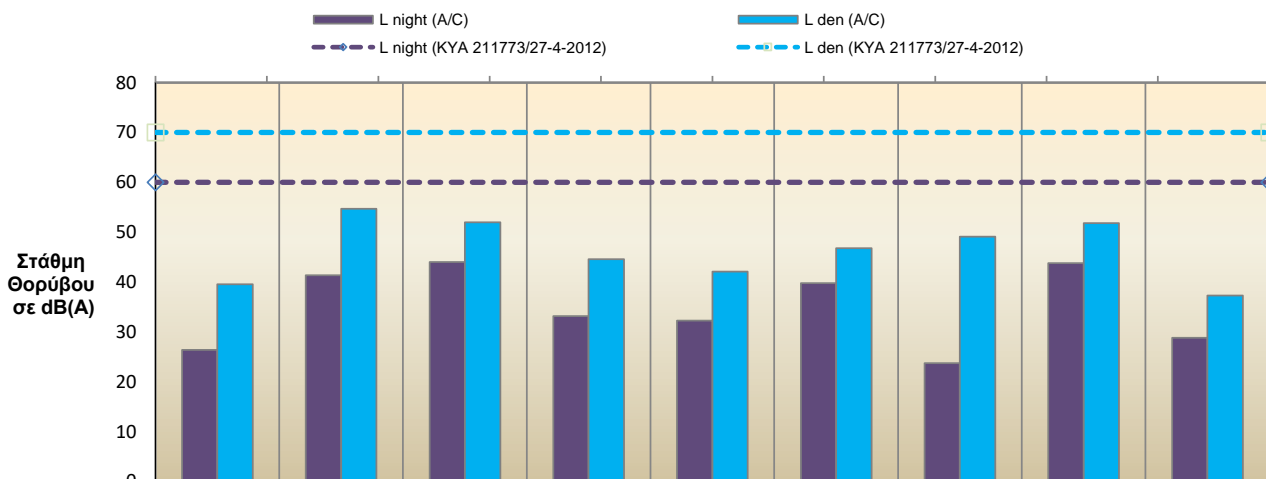
- AIP GREECE, Part 3, AD2-LGAV-2.21.1.3 Noise Abatement Procedures
- NOTAM για την εβδομαδιαία συντήρηση των διαδρόμων από 23:30 - 05:00.
- NOTAM για την χρήση Συστημάτων Διαδρόμων



**Χάρτης Θέσεων Σταθμών Μέτρησης Θορύβου**



**Μηνιαία Στάθμη Θορύβου**



	NMT 2	NMT 3	NMT 4	NMT 5	NMT 6	NMT 7	NMT 8	NMT 9	NMT 10
L <sub>night</sub> (A/C)	26.4	41.3	44.0	33.2	32.3	39.8	23.7	43.8	28.8
L <sub>den</sub> (A/C)	39.5	54.7	52.0	44.6	42.1	46.8	49.1	51.8	37.3

**Σημείωση**

L<sub>night</sub> :

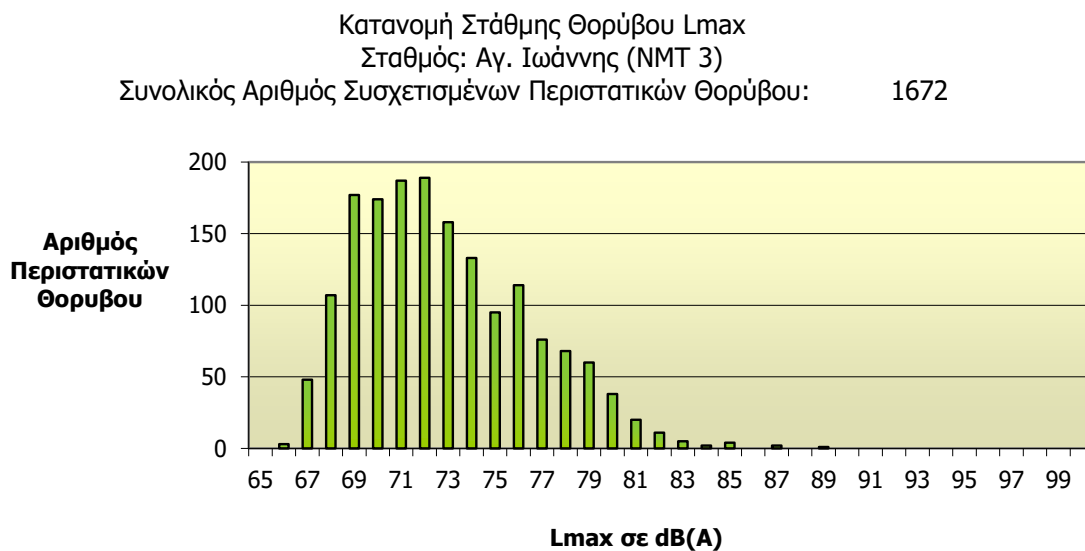
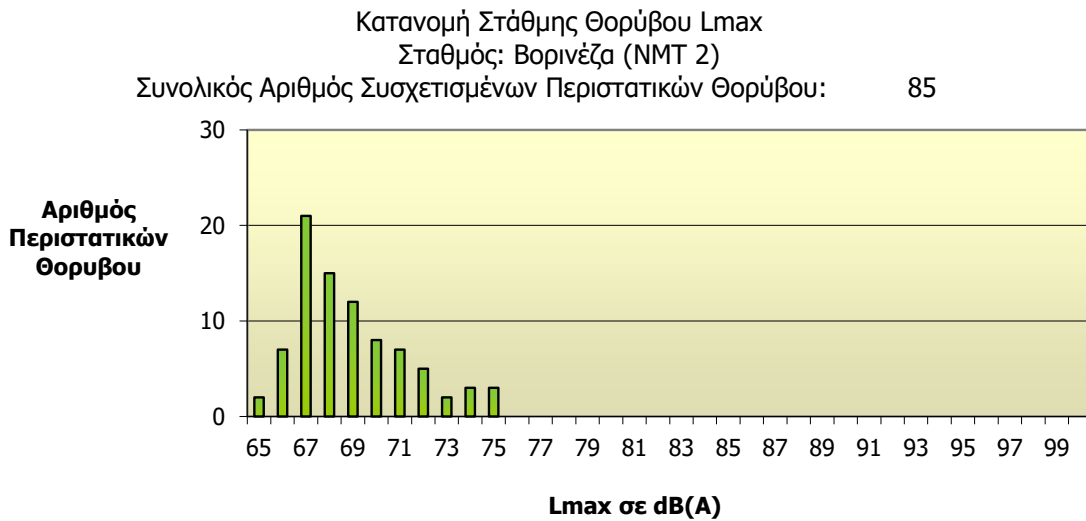
ισοδύναμη στάθμη θορύβου για το διάστημα από 23:00 έως 07:00

L<sub>den</sub> :

ορίζεται σύμφωνα με την Οδηγία 2002/49/EC ως

$$L_{den} = 10 * \log\left\{ \left( \frac{1}{24} \right) * \left[ 12 * 10^{L_{day}/10} + 4 * 10^{(L_{evening} + 5)/10} + 8 * 10^{(L_{night} + 10)/10} \right] \right\}$$

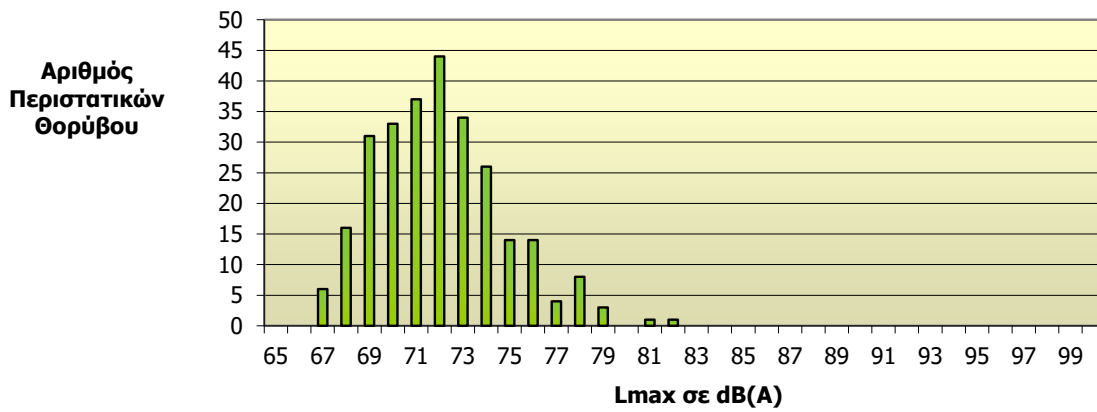
όπου day: 07:00-19:00, evening: 19:00-23:00, night: 23:00-07:00



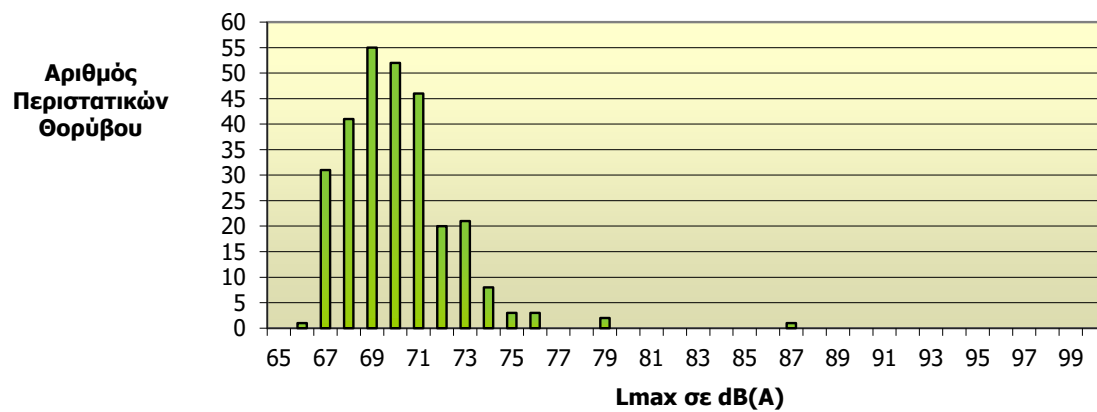
# Διεθνής Αερολιμένας Αθηνών Α.Ε.

Σύστημα Παρακολούθησης Θορύβου  
Στοιχεία Περιόδου: Μάιος 2021

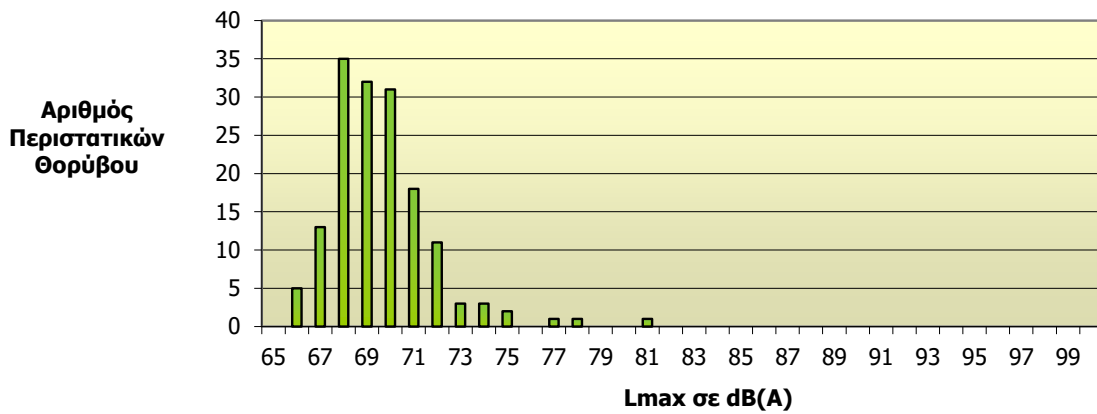
Κατανομή Στάθμης Θορύβου  $L_{max}$   
Σταθμός: Αγία Κυριακή (NMT 4)  
Συνολικός Αριθμός Συσχετισμένων Περιστατικών Θορύβου: 272



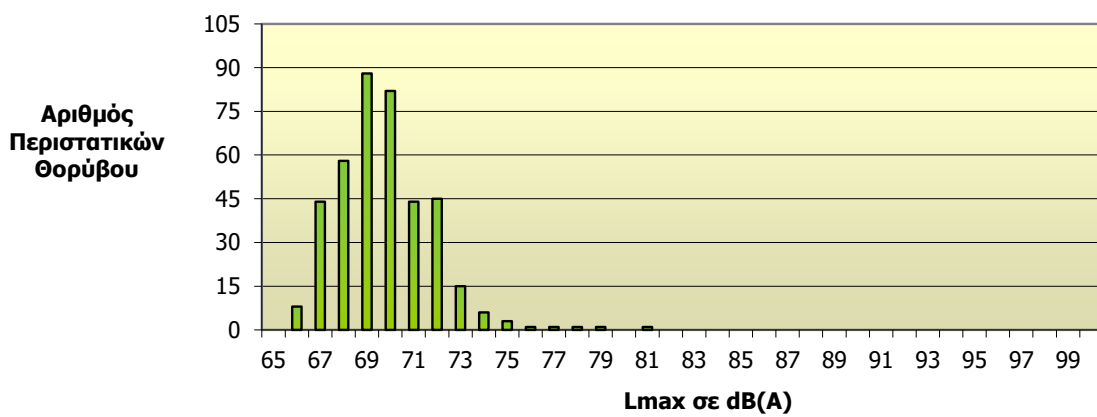
Κατανομή Στάθμης Θορύβου  $L_{max}$   
Σταθμός: Αρτέμιδα (NMT 5)  
Συνολικός Αριθμός Συσχετισμένων Περιστατικών Θορύβου: 284



Κατανομή Στάθμης Θορύβου  $L_{max}$   
Σταθμός: Άγιος Νικόλαος (NMT 6)  
Συνολικός Αριθμός Συσχετισμένων Περιστατικών Θορύβου: 156



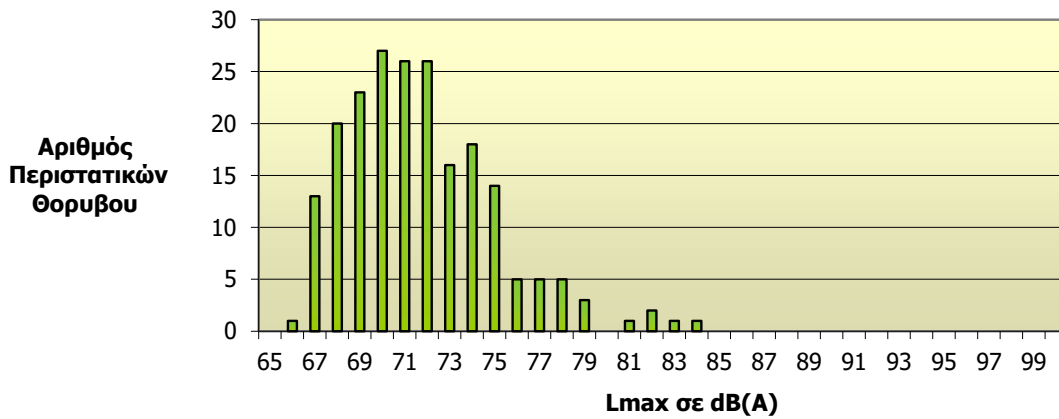
Κατανομή Στάθμης Θορύβου  $L_{max}$   
Σταθμός: Ραφήνα (NMT 7)  
Συνολικός Αριθμός Συσχετισμένων Περιστατικών Θορύβου: 398



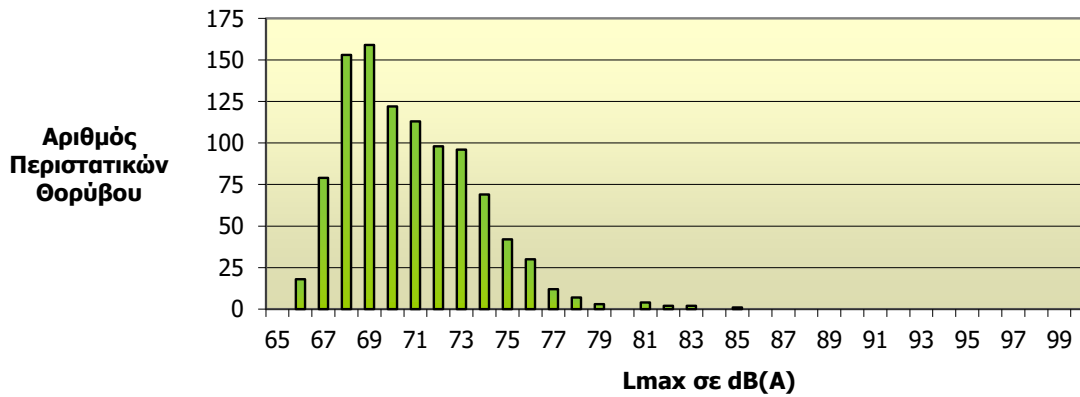
# Διεθνής Αερολιμένας Αθηνών Α.Ε.

Σύστημα Παρακολούθησης Θορύβου  
Στοιχεία Περιόδου: Μάιος 2021

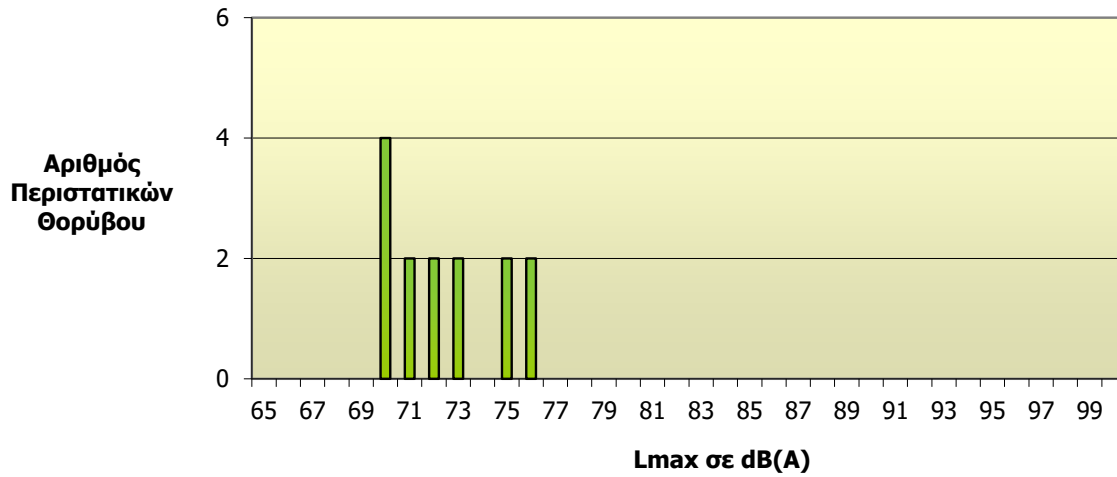
Κατανομή Στάθμης Θορύβου  $L_{max}$   
Σταθμός: Μαρκόπουλο (NMT 8)  
Συνολικός Αριθμός Συσχετισμένων Περιστατικών Θορύβου: 207



Κατανομή Στάθμης Θορύβου  $L_{max}$   
Σταθμός: Κορωπί (NMT 9)  
Συνολικός Αριθμός Συσχετισμένων Περιστατικών Θορύβου: 1010



Κατανομή Στάθμης Θορύβου L<sub>max</sub>  
Σταθμός: Σπάτα (NMT 10)  
Συνολικός Αριθμός Συσχετισμένων Περιστατικών Θορύβου: 14





### Σημείωση

Στη συνέχεια παρουσιάζονται στοιχεία για τια παράπονα που λαμβάνονται μέσω της τηλεφωνικής γραμμής "Σας ακούμε", απευθείας στα τηλέφωνα της Υπηρεσίας Περιβάλλοντος του ΔΑΑ και μέσω διαδικτύου.



### Ανάλυση Παραπόνων

<b>α) Ανάλυση ανά περιοχή</b>	<b>Αρ. Παραπόνων</b>
Άρτεμις	1
Σπάτα	0
Κορωπί	0
Βάρη / Κόρμπι	0
Αγ. Κυριακή	1
Ραφήνα	0
Μαρκόπουλο	0
Κερατέα/Καλύβια	0
Νεάπολη	0
Άλλες περιοχές	0
<b>Συνολικός αρ. παραπόνων</b>	<b>2</b>

<b>β) Ανάλυση ανά διάστημα ημέρας και ανά αιτία</b>	<b>Αρ. Παραπόνων</b>
Θόρυβος κατά τη διάρκεια της ημέρας (07:00-23:00)	2
Θόρυβος κατά τη διάρκεια της νύχτας (23:00-07:00)	1
Εφαρμογή των Διαδικασιών Μείωσης Θορύβου	1
Πορείες αεροσκαφών	2
Άλλη αιτία	0

**Σημείωση**

Στη συνέχεια παρουσιάζονται στοιχεία για τια παράπονα που λαμβάνονται μέσω της τηλεφωνικής γραμμής "Σας ακούμε", απευθείας στα τηλέφωνα της Υπηρεσίας Περιβάλλοντος του ΔΑΑ και μέσω διαδικτύου.

